

# Verschleißresistente Rohrbögen EXTRABEND™



**INTERNATIONALE PATENTE**

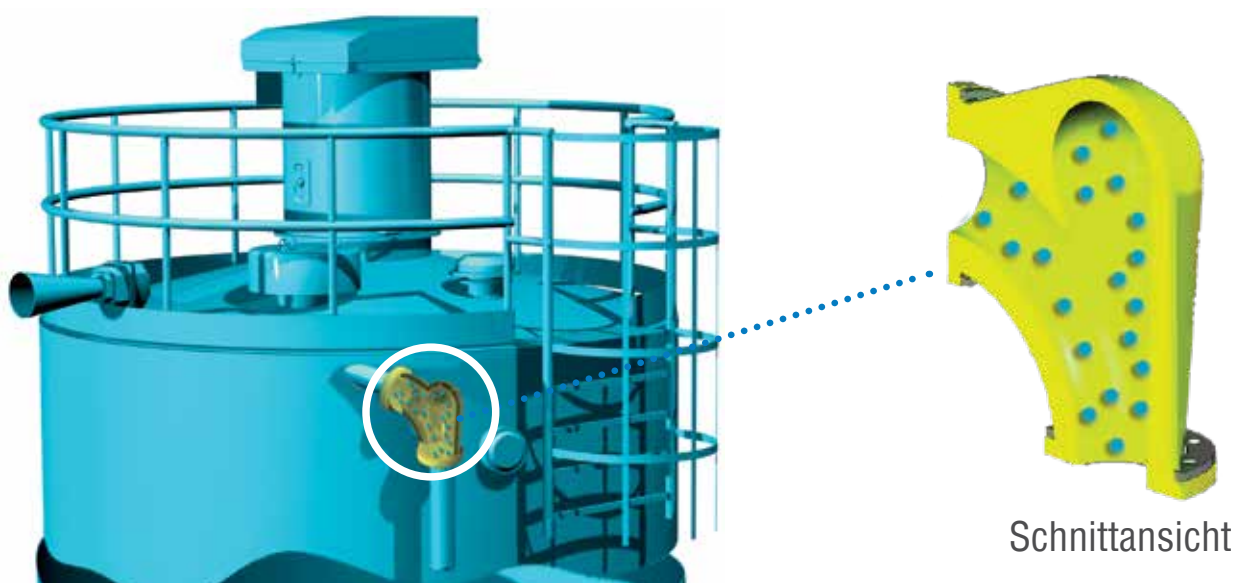


## LEICHTGEWICHTIG UND LANGLEBIG

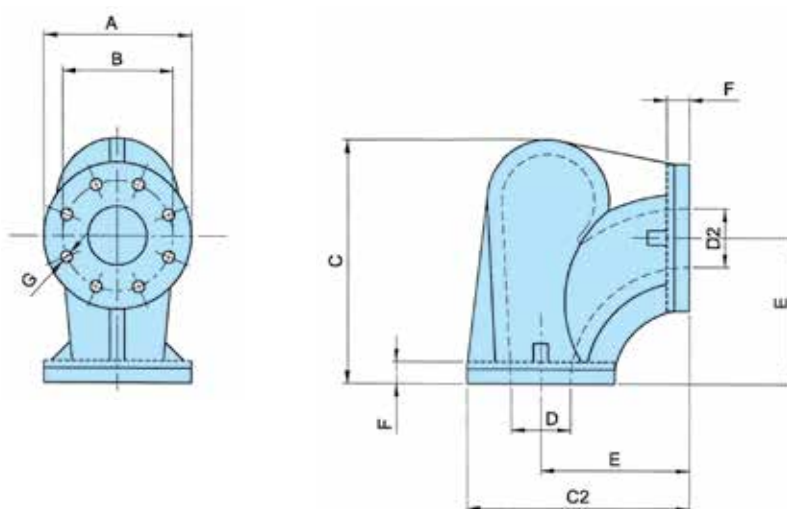
EXTRABEND™ sind innovative, aus technischem Polymer gegossene Rohrbögen mit kleinem Radius zur Verbindung mit pneumatischen Förderleitungen. Dank eines Hohlraums an der Umlenkstelle, welcher durch deren spezielle Geometrie entsteht, wird eine Optimierung des Materialflusses bei geringem Verschleiß ermöglicht. Der Körperhohlraum am Umlenkpunkt erzeugt eine interne Turbulenz des Materials, die den Rohrbogen vor Verschleiß durch das geförderte Material schützt.

### Technische Merkmale

- SINT™-Polymergehäuse
- Verschiedene Qualitäten von SINT™-Polymer, so dass das Handling von Kunststoffpellets, Granulaten, Sand oder feinen, abrasiven oder chemisch hoch aggressiven Pulvern ermöglicht wird
- PN Anschlussflansche
- Empfohlen für Standard- und Lebensmittelanwendungen



### Einbaumaße



Typ	Rohr Ø	A	B	C	C2	Ø D	Ø D2	E	F	Ø G	Flansch- bohrungen	kg
EB2	2"	165	125	232	220	55	52	140	23	18	4	2
EB3	3"	200	160	330	300	85	80	200	30	18	4	5
EB4	4"	220	180	435	373	108	105	263	30	18	8	7

## Vorteile

- ✓ Die Elastizität von SINT™ gewährleistet Materialförderung ohne Kornzerstörung, Quetschung oder Verstopfung
- ✓ Umweltfreundlich
- ✓ Geringe Kosten für Installation, Rohrhalterung und -anbau dank kompakter Bauweise
- ✓ Minimierter Druckverlust
- ✓ Geringer Verschleiß der Förderleitung
- ✓ Kein Verstopfungsrisiko
- ✓ Selbstreinigend
- ✓ Leichtgewichtig und langlebig
- ✓ Reduzierter Geräuschpegel
- ✓ Keine Produktkontamination
- ✓ Teilweise zum Nachrüsten geeignet
- ✓ Lieferung ab Lager

TOP  
PREIS-LEISTUNGSVERHÄLTNIS



LANGLEBIG = GERINGE WARTUNGSKOSTEN



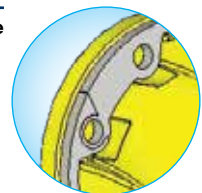
FLEXIBEL UND ANPASSBAR = GERINGE INSTALLATIONSKOSTEN



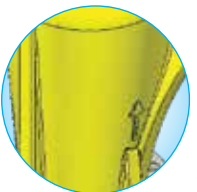
LEICHTGEWICHTIG UND KOMPAKTES DESIGN = KEINE HEBEZEUGE NOTWENDIG



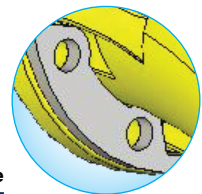
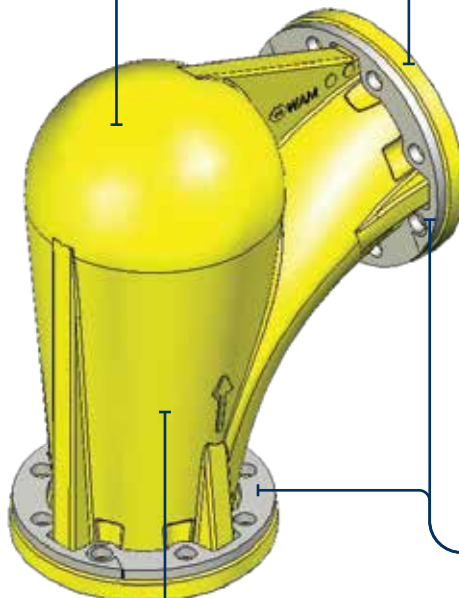
Umlenkzone



Flansche



Gehäuse



Halbflansche

## Optionen

- Anschlussstutzen für bestehende Rohrleitungen
- Lebensmitteltaugliche Version (FDA-zugelassen)

# Anwendungen



Kunststoffherstellung



Trockenbaustoffherstellung



Getreidemühlen



**WAMGROUP®**



[www.wamgroup.de](http://www.wamgroup.de)