

# MVE-FD "Flanged Drive"



**PROGETTATO PER  
VAGLI VIBRANTI  
ORIZZONTALI E INCLINATI**



## **NON RICHIEDE ALCUNA MANUTENZIONE**

*I motovibratori FD sono un'efficiente alternativa a tutti i sistemi idraulici o elettrici tradizionali e non richiedono alcun intervento di manutenzione ordinaria*



## **INSTALLAZIONE FACILE E VELOCE**

*Installazione Plug & Play" - Il design semplice e intuitivo rendono la serie FD un valido sostituto a tutti i sistemi ad albero e / o masse eccentriche. Motore elettrico, masse eccentriche e cuscinetti sono racchiusi in un unico prodotto, garantendo così una sostituzione facile e veloce*



## **COSTRUITO PER DURARE**

*Sia la parte elettrica sia la parte meccanica della serie FD sono state dimensionate per garantire una durata del prodotto ben superiore ai sistemi tradizionali*

**VIBRATORI PER  
CAVE, MINIERE,  
RICICLAGGIO**



OLI



## MVE-FD 6 poli - 50Hz / 60Hz



												CARATTERISTICHE ELETTRICHE								
Momento dinamico (Kgcm)		Modello				Taglia	Poli	Forza Centrifuga		rpm		Peso		Potenza in Ingresso		Corrente Nominale		Ia/In		Pressacavo
								Kg				Kg								
50Hz	60Hz	50 Hz		60 Hz				50Hz	60Hz	50Hz	60Hz	50Hz	60Hz	50Hz	60Hz					
												kW		A						
												50Hz	60Hz	50Hz 400 V	60Hz 460 V	50Hz	60Hz			
												A max (Y)		A max (Y)						
805	654	MVE 4500/1N-FD-80AX A		MVE 5200/12N-FD-80AX A		80	6	4.501	5.264	1.000	1.200	205	200	3,6	7,5	6,9	4,5	4,3	M25	
959	805	MVE 5500/1N-FD-80AX A		MVE 6500/12N-FD-80AX A		80	6	5.361	6.481	1.000	1.200	243	231	5,8	12,0	10,5	5,5	5,3	M25	
														690 V A max (Y)		460 V A max (Δ)				
1.518	1.058	MVE 8500/1N-FD-90BP A		MVE 8500/12N-FD-90BP A		90	6	8.480	8.511	1.000	1.200	334	330	6,1	6,4	8,2	12,7	6,4	6,4	M32
1.870	1.518	MVE 10500/1N-FD-91BP A		MVE 12500/12N-FD-91BP A		91	6	10.447	12.212	1.000	1.200	408	387	6,4	7,5	7,6	12,9	5,8	6,4	M32
2.218	-	MVE 12500/1N-FD-91BP A		-		91	6	12.391	-	1.000	-	437	-	8,0	-	9,9	-	6,2	-	M32



## MVE-FD 8 poli - 50Hz / 60Hz



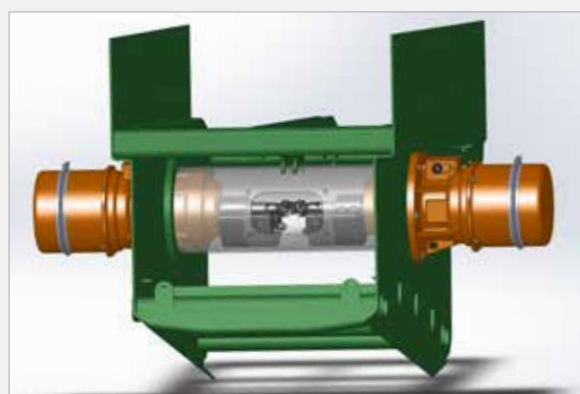
												CARATTERISTICHE ELETTRICHE								
Momento dinamico (Kgcm)		Modello				Taglia	Poli	Forza Centrifuga		rpm		Peso		Potenza in Ingresso		Corrente Nominale		Ia/In		Pressacavo
								Kg				Kg								
50Hz	60Hz	50 Hz		60 Hz				50Hz	60Hz	50Hz	60Hz	50Hz	60Hz	50Hz	60Hz					
805	805	MVE 2600/075N-FD-80AX A		MVE 3700/090N-FD-80AX A		80	8	2.532	3.645	750	900	207	207	A max (Y)		A max (Y)				
959	959	MVE 3000/075N-FD-80AX A		MVE 4400/090N-FD-80AX A		80	8	3.015	4.342	750	900	232	232	2,5	6,0	6,0	3,5	3,5	M25	
														5,0	10,0	10,0	3,6	3,6	M25	
															690 V A max (Y)	460 V A max (Δ)				
1.932	1.932	MVE 6000/075N-FD-90BP A		MVE 8700/090N-FD-90BP A		90	8	6.071	8.743	750	900	397	397	6,8		7,8	7,8	3,5	3,5	M32
2.218	2.218	MVE 7000/075N-FD-91BP A		MVE 10000/090N-FD-91BP A		91	8	6.970	10.037	750	900	421	421	7,5	5,6	8,3	10,6	4,6	3,5	M32

# APPLICAZIONI

I vibratori della gamma MVE-FD sono stati progettati per essere utilizzati su vibrovagli orizzontali, inclinati, mobili o fissi. Grazie al loro design e performance possono essere utilizzati su molte applicazioni.

## LISTA DI APPLICAZIONI

- Vibrovaglio a movimento circolare/ ellittico
- Alimentatori inclinati a movimento circolare
- Vibrovaglio per asciugatura
- Vaglio sgrassatore a movimento circolare
- Machine vibranti e impianti per la lavorazione di aggregati, inerti e minerali



Vaglio orizzontale con due motovibratori FD

# DIMENSIONI DI INGOMBRO



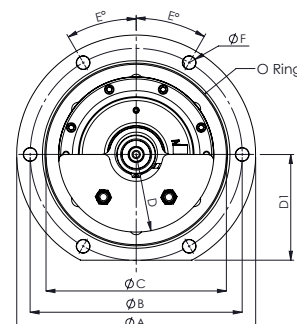
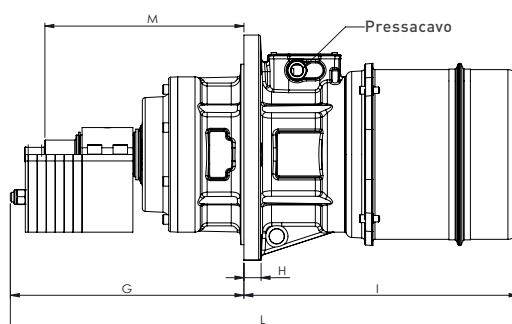
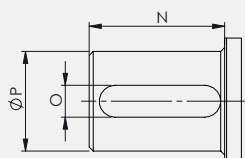
6 POLI		DIMENSIONI DI INGOMBRO (mm)																		
Modello		Taglia	Fori	Ø A	Ø B	Ø C	D	Ø D1	E°	Ø F	G		H	I	L		M	O Ring	Vite	Giunto
50 Hz	60 Hz			mm	mm	mm	mm	mm	gradi	mm	mm		mm	mm	mm		mm			
				50Hz	60Hz	50Hz	60Hz													
MVE 4500/1N-FD-80AX A	MVE 5200/12N-FD-80AX A	80	6	400	355	302	130	177	30	22	399	389	28	501	900	890	333	41200	M20	a
MVE 5500/1N-FD-80AX A	MVE 6500/12N-FD-80AX A	80	6	400	355	302	130	177	30	22	459	429	28	521	980	950	333	41200		a
MVE 8500/1N-FD-90BP A	MVE 8500/12N-FD-90BP A	90	12	560	500	400	180	260	25/27	22	411	376	30	460	871	836	337	61600		b
MVE 10500/1N-FD-91BP A	MVE 12500/12N-FD-91BP A	91	12	560	500	400	180	260	25/27	22	473	458	30	523	996	981	392	61600		b
MVE 12500/1N-FD-91BP A	-	91	12	560	500	400	180	260	25/27	22	488	-	30	523	1.011	-	392	61600		b

8 POLI		DIMENSIONI DI INGOMBRO (mm)																		
Modello		Taglia	Fori	Ø A	Ø B	Ø C	D	Ø D1	E°	Ø F	G		H	I	L		M	O Ring	Vite	Giunto
50 Hz	60 Hz			mm	mm	mm	mm	mm	gradi	mm	mm		mm	mm	mm		mm			
				50Hz	60Hz	50Hz	60Hz													
MVE 2600/075N-FD-80AX A	MVE 3700/090N-FD-80AX A	80	6	400	355	302	130	177	30	22	399	28	501	900	333	41200	M20	a		
MVE 3000/075N-FD-80AX A	MVE 4400/090N-FD-80AX A	80	6	400	355	302	130	177	30	22	459	28	521	980	333	41200		a		
MVE 6000/075N-FD-90BP A	MVE 8700/090N-FD-90BP A	90	12	560	500	400	180	260	25/27	22	441	30	460	901	337	61600		b		
MVE 7000/075N-FD-91BP A	MVE 10000/090N-FD-91BP A	91	12	560	500	400	180	260	25/27	22	488,5	30	523	1.011	392	61600		b		

## GIUNTO

### DIMENSIONI DI INGOMBRO (mm)

Tipo	N	O	Ø P
a	34	8	25
b	36	12	40
Tolleranza	± 0,2	H8	g6



# VANTAGGI

## DRASTICA RIDUZIONE DI QUALSIASI INTERVENTO DI MANUTENZIONE

Non richiede manutenzione. La serie FD è ingrassata a vita ossia non sono più necessari tutti gli interventi di manutenzione ordinaria.

## INSTALLAZIONE "PLUG&PLAY": FACILE E VELOCE

Il montaggio dei motori sull'applicazione è molto semplice e veloce riducendo i tempi di fermo impianto in caso di manutenzione straordinaria.

## MODULARITÀ

L'utilizzo degli FD richiede solo pochi elementi strutturali che rendono molto più semplice sia la fase di progettazione che sia la fase di realizzazione dell'impianto.

## UN SISTEMA A PROVA DI INFILTRAZIONI

I motori FD sono IP66, ciò significa che in caso sia necessario sostituire i motori, le operazioni possono essere effettuate direttamente sul posto senza preoccuparsi di infiltrazioni di acqua e polvere.

## ROBUSTEZZA E DURABILITÀ

La serie FD è stata progettata e realizzata con l'obiettivo di raggiungere una durata del motore di oltre 20.000 ore, in qualsiasi condizione.

## VERSATILITÀ

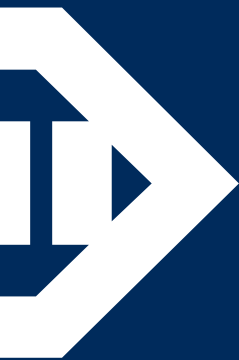
La serie FD può essere utilizzata con inverter rendendolo un prodotto versatile e capace di soddisfare tutte le esigenze di vagliatura.

## MVE-FD

VANTAGGI	Evita l'utilizzo di alberi passanti con sistema di lubrificazione ad olio
----------	---

## CARATTERISTICHE

VOLTAGGIO	400V (50Hz) o 460V (60Hz)
TEMPERATURA AMBIENTE	-20 °C / + 40 °C
GRADO DI PROTEZIONE	IP 66
PROTEZIONE TERMICA	PTC Termistore 130 °C
CLASSE ISOLAMENTO	F



# WHEN YOU NEED IT, WHERE YOU NEED IT

## THE WORLDWIDE LEADER IN VIBRATION TECHNOLOGY



### OLI nel mondo

OLI Australia	OLI Germany	OLI Nordic	OLI Turkey
OLI Benelux	OLI India	OLI Russia	OLI UK
OLI Brazil	OLI Italy	OLI South Africa	OLI USA
OLI China	OLI Malta	OLI Spain	
OLI France	OLI Middle East	OLI Thailand	



### Sede principale

Via Canalazzo, 35  
41036 Medolla (MO) - Italy

+39 0535 41 06 11

info@olivibra.com

[WWW.OLIVIBRA.COM](http://WWW.OLIVIBRA.COM)

